

第3号研修募集要項

喀痰吸引研修

株式会社プラスエヌ

訪問看護リハビリステーションクローバー高崎

vol.1

医療的ケアとは

医療的ケアって？



自宅などで家族が日常的に行う医療的生活援助行為のことです。
医師や看護師などが行うと「医療行為」、
家族等が行うと「医療的ケア」と呼びます。



どれくらい
増えてるの？

医療的ケア児は、全国で10年前の
2倍に増えているとも言われています



医療的ケア児・者って
どんな人？

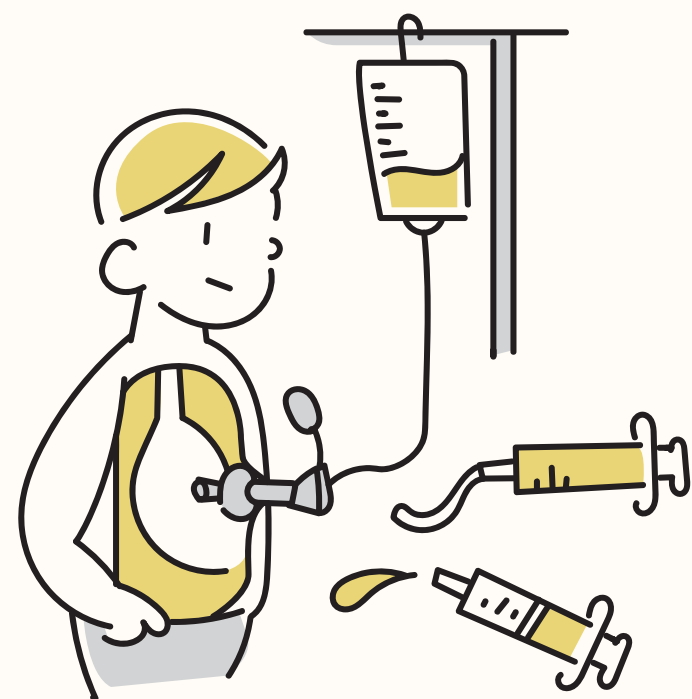


心身機能に障害があり、呼吸や栄養や摂取、排泄などの際に、
医療的機器とケアが必要な方たちです。
医療的ケアの種類にもよりますが、成長して、自分でできるようになる場合もあります。

医療の進歩により、とても小さく生まれたり、重い病気を持っていたり
する赤ちゃんの命を救うことができるようになりました。
退院した後も人工呼吸器の使用やチューブを使った栄養摂取など、
日常的に医療的ケアを行いながら自宅で暮らす方が増えています。



代表的な医療的ケアをご紹介します！



胃ろうとは

胃にチューブで直接栄養を送り込むための穴のことです。口から食べ物が食べられない人や、食べるとむせて肺炎になりやすい人が暗線に食事をとるためにつくりします。

経鼻栄養とは

鼻から胃や腸までチューブを通し、水分や流動食を入れて栄養をとることで、食べることが困難な人や、むせて肺炎になりやすい人が、安全に栄養をとることができます。

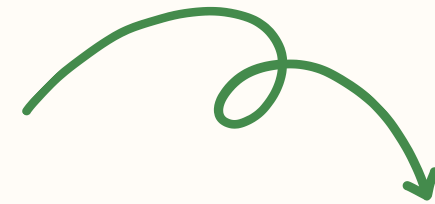


導尿とは



尿が出せなくなったときに、尿道から膀胱内にカテーテルを通し、人工的に手助けをし、尿が体の外に出るようにすることです。

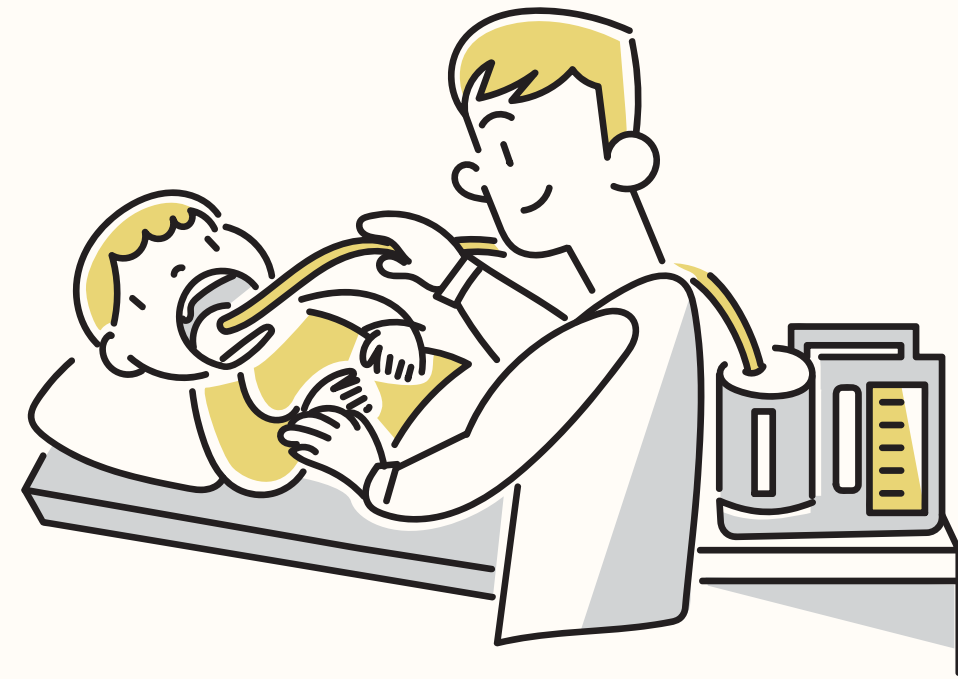
酸素療法とは



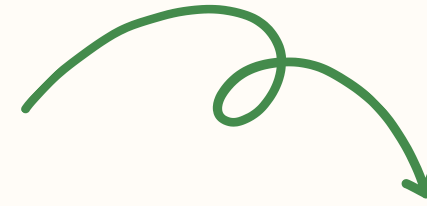
酸素が十分に取り込めない人とのために、高濃度の酸素を吸入することです。

自宅では酸素濃縮器を置くことが多いですが、酸素ポンペを携帯することで、外出することもできます。



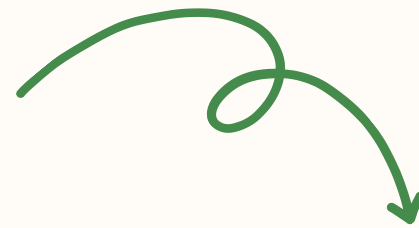


吸引とは



鼻水・唾液・痰を自力で十分に出せない時に、吸引カテーテルを鼻、口、気道内に入れて、分泌物を取り除くことです。

人工呼吸器とは



呼吸を人工的に補助、管理するための医療機器です。



喀痰吸引等研修とは

保育士、介護士等が医療的ケア児へ
たんの吸引・経過栄養を
実施するための研修です。

研修を受けるメリット



- 1 苦痛にスピーディーに対応できる
- 2 家族の負担を軽減できる
- 3 医療的ケア児者の自立を支援できる

広がる活躍のフィールド



- 1 訪問介護（高齢者・難病者など障害者）
- 2 高齢者・障害者施設（通所含む）
- 3 学校・幼稚園・保育園
- 4 医療的ケア児向け放課後デイサービス

クローバー高崎の特徴

訪問看護、通所施設を立ち上げた看護師が行う研修機関です。
各看護学校等で非常勤講師を行っているので、
制度の内容からエビデンスまで
しっかりとお伝えします。

複雑な喀痰吸引等制度を丁寧に解説

知識ゼロから始めた講師だから伝えられる
喀痰吸引等制度のいろは

安全に医療的ケアを実施できるよう、
制度の内容からエビデンスまで、
しっかりお伝えします。

イメージ膨らむオリジナル教材

オリジナルのアニメーション教材をお渡し
します。繰り返し何度も視聴する事ができ
ます。

充実の演習設備

喀痰吸引モデルや吸引器などで現場を想定
した器材を準備しており充実した演習とな
ります。

カリキュラムの概要

	所要時間（目安）	対面	WEB
重度障害児・者等の地域生活等に関する講義	2時間	○	(○)
◆-----◆			
喀痰吸引等を必要とする重度障害児・者等の障害及び支援に関する講義	3時間	○	(○)
◆-----◆			
緊急時の対応及び危険防止に関する講義	3時間	○	(○)
◆-----◆			
喀痰吸引等に関する演習	1時間	○	×
◆-----◆			
筆記試験	1時間	○	×
◆-----◆			
実施研修	要相談	○	×
◆-----◆			

注) 基本対面ですが、WEBご希望の方は（○）WEBで受講可能です。

クローバー高崎の開講スタイル

待機開講は基本的には行っておらず、希望に合わせて開講しています。
たくさんの方に受けていただけるよ、参加しやすさを重視しています。
2名以上での申し込みをお願いしています。

柔軟なスケジュール

ご希望の日程で開講します
「夕方スタート」「来週
中」等の他社では対応こん
なスケジュールも講師の都
合が合えば可能です。

※開催日や日程によっては
プラス料金がかかります

ニーズに合わせた講義

受講生の職種や経験に
合わせて講義内容を
組み立てていきます

出張開講可能

お勧めの事業所や
カフェ等でもOK

※別途出張料金がかかります
※場所の確保や利用に伴う費用負担は
受講生さまにお願いしております。

申込からケア実施まで

1

お申込み

電話 027-381-8197（訪問看護リハビリステーションクローバー高崎）
メール info@n-clover.jp

2

ご希望確認

日時と開講方法・場所について、ご希望と講師スケジュールを調整しています。
要望やお困りごとがあれば気軽にご相談ください。
お勤め先の状況などによっては1・2号研修をお勧めすることもあります。

3

資料の送付

研修や要綱や、研修資料（書き込み式ワークシート等）を送付します。
WEB受講の方はご自身での印刷をお願いしています。

4

基本研修

講義・演習後、筆記テストを行います。書き込みワークシートを中心に出題。
80点以上で合格。不合格の場合は追試（1回につき3,500円+税、2回まで）

5

基本研修 修了書発行

基礎研修最終日から2週間以内に発行いたします。

6

実地研修 お申込み

医療的ケアの実地が必要になった際はお申込みください。
必要書類を送付いたします。詳しい流れは書類送付時にご案内いたします。

7

おさらい レッスン

基本研修だけでは知識・技術に不安ある方向けに、医療的ケアおさらいレッスンをっております。実地研修前の技術確認にもお役立ていただけますので、ご希望の方はお問い合わせください。

8

実地研修

指導看護師の監督のもと、対象者へ実際に必要な医療的ケアを行います。
技術チェックリストに基づき評価を受け、全項目で2回連続ミスなく実地できれば合格です。

指導看護師は、基本的には対象者の担当看護師にお願いしてください。
指導看護師が確保できない場合は当社看護師が技術チェックを行う事も可能ですのでご相談ください。

9

実地研修 修了書発行

実地研修を行った対象者の氏名・医療的ケアの内容を記載した修了書を送付いたします。

10

基本研修修了書 発行

県庁へ実地研修の修了証の写しや誓約書等の必要書類を提出後、認定特定行為業務従事者認定が発行されます。

11

特定行為事業者 登録

介護職員等が医療的ケアを行う場合、所属する事業所が登録特定行為事業所である必要があります。事業者登録完了までは医療的ケアを実施することはできません。登録には、⑩の認定証の写しが必要なため、⑩→⑪の順番となります。

研修にかかる費用

実地研修での技術チェックリストは基本的には担当訪問看護師や自施設看護師へ依頼してください。指導看護師が確保できない場合は当社から看護師を派遣しますので、ご相談ください。医師の文書料や指導看護師への謝礼金は、当社では負担しかねます。他社で基本研修を修了された方の実地研修も対応できます。

①基本研修受講料

2万円/人（基本料金）。オプションを組み合わせれば受講生のライフスタイルに合わせたオリジナル研修プランを作ることができます。（テキスト代含む）

②基本研修事務手数料等

5,000円 ※全研修課程のに係る損害保険料を含む。

③補講（筆記試験不合格者）

5,000円 ※筆記試験の再受講料を含む。

④実地研修

要相談

3号研修料金プラン

基本研修
20,000円 座学+演習=9時間



時間外料金 30分毎	
7:00~8:00	1,000円
8:00~9:00	500円
9:00~17:30	0
17:30~18:30	500円
18:30~22:00	1,000円



休日料金	
平日	0
土曜日	2,000円
日曜日	3,000円
祝日	3,000円
年末年始・GW	5,000円

受講生の声

研修を受けたことで、これまでは行いたくてもできなかった医療的ケアを自分の手でおこなうことができ、仕事の幅が広がりました。また、研修を受けるまでは不安でしたが、安心して参加する事ができました。



研修では、人形とはいえ吸引をすることはとても緊張しましたが、丁寧な講義でスムーズに指導を受けることができました。研修を受ける事でスキルアップができ、今後は現場での活躍の場が広がると思っています。

訪問看護リハビリステーション クローバー高崎のご案内

病気や障害を持った方が、住み慣れた地域でご家族で、安心してその方らしく暮らしていけるよう、主治医の指示のもと、生活の場へ訪問し、必要なサービスを提供します。

また、障がいや病気で在宅生活を送られている子供たちの生活を支援しています。

株式会社プラスエヌ

訪問看護リハビリステーションクローバー高崎

群馬県高崎市八千代町1丁目17-15田島ビル103

☎ 027-381-8197

✉ info@n-clover.jp

